

469

**ISPRA**Istituto Superiore per la Protezione
e la Ricerca Ambientale

Contatti | Mappa | Ricerca

Indagini nel
sottosuolo (L. 464/84)

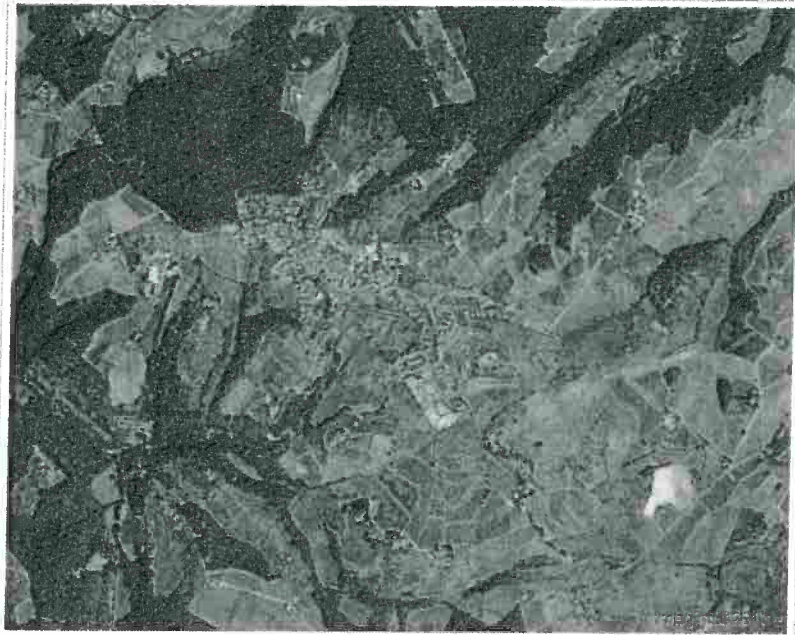
Archivio nazionale delle indagini del sottosuolo (Legge 464/1984)

Scheda indagine

Codice: 191124
Regione: TOSCANA
Provincia: FIRENZE
Comune: SAN CASCIANO IN VAL DI PESA
Tipologia: PERFORAZIONE
Uso: IRRIGUO
Profondità (m): 120.00
Quota pc slm (m): 290
Anno realizzazione: 2003
Numero diametri: 1
Presenza acqua: SI
Portata massima (l/s): 0.33
Portata esercizio (l/s): 0.25
Numero falde: 1
Numero filtri: 2
Numero piezometrie: 1
Stratigrafia: SI
Certificazione(*): SI
Numero strati: 2
Longitudine ED50 (dd): 11.235556
Latitudine ED50 (dd): 43.633892
Longitudine WGS84 (dd): 11.234601
Latitudine WGS84 (dd): 43.632911

(*)Indica la presenza di un professionista
nella compilazione della stratigrafia

Ubicazione indicativa dell'area d'indagine



DIAMETRI PERFORAZIONE

Progr	Da profondità (m)	A profondità (m)	Lunghezza (m)	Diametro (mm)
1	0	120	120	202

FALDE ACQUIFERE

Progr	Da profondità (m)	A profondità (m)	Lunghezza (m)
1	106	108	2

POSIZIONE FILTRI

Progr	Da profondità (m)	A profondità (m)	Lunghezza (m)	Diametro (mm)
1	106	110	4	140
2	113	115	2	140

MISURE PIEZOMETRICHE

Data rilevamento	Livello statico (m)	Livello dinamico (m)	Abbassamento (m)	Portata (l/s)
NOV / 2003	70	106	36	0.25

STRATIGRAFIA

Progr	Da profondità (m)	A profondità (m)	Spessore (m)	Età geologica	Descrizione litologica
1	0	15	15.0	PLIOCENE	CIOTTOLAMI MARINI: CIOTTOLAMI IN MATRICE SABBIOSO-LIMOSA, GENERALMENTE CEMENTATI; IL COLORE E' ROSSASTRO PER LA FERRITIZZAZIONE
2	15	120	105.0	CRETACEO SUP-EOCENE	FORMAZIONE DI SILLANO: ARGILLITI VARICOLORI (PREVALENTEMENTE GRIGIE E ROSSE) CON IRREGOLARI INTERCALZIONI DI ARENARIE QUARZOSO CALCAREE GRIGIE, CALCARENITI, MARNE E CALCARI MARNOSI. LE ARGILLITI...